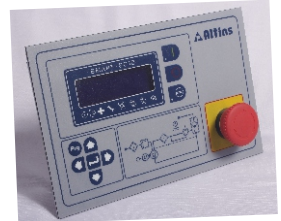
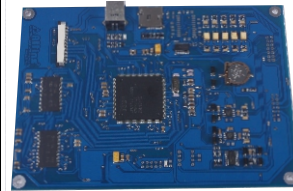




Instrumentation & Control Equipments



Instrumentation

Electronics

Coding

شرکت دانش بنیان

ستاره آلتین صنعت آذربایجان

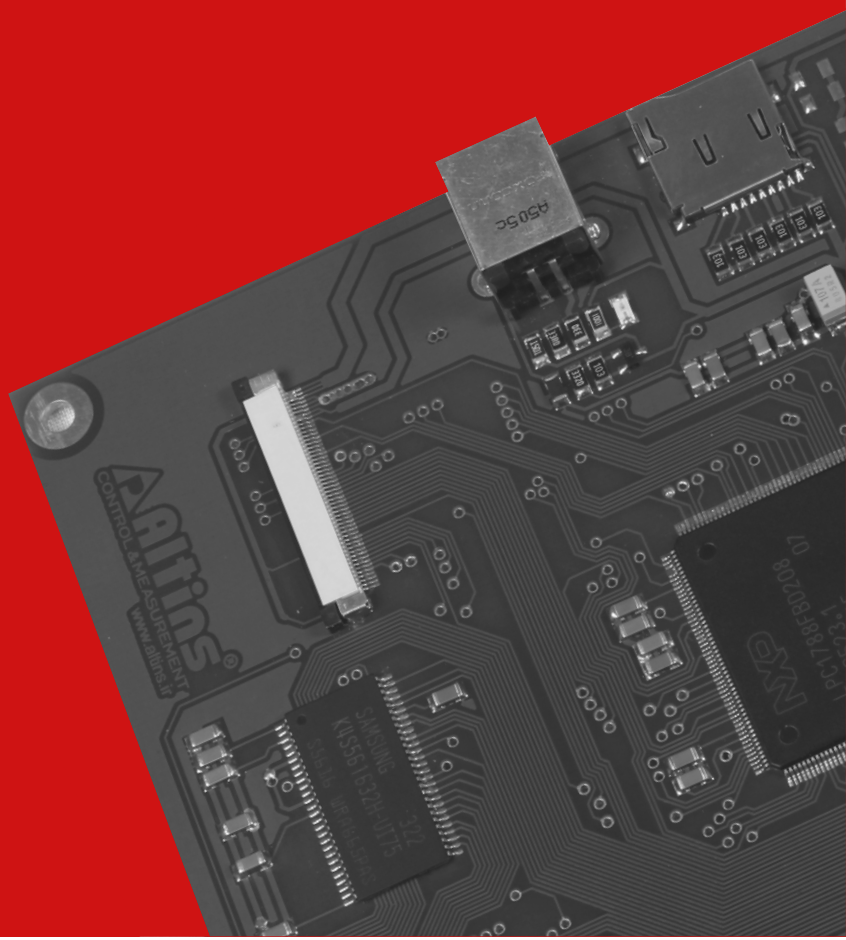
آدرس:

تبریز- بلوار ملت- مرکز رشد واحدهای فناور و دانش بنیان دانشگاه صنعتی سهند

تلفکس: +۹۱-۳۴۲۴۵۷۶۱

وب سایت: www.altinsanat.com

ایمیل: info@altinsanat.com



معرفی شرکت

شرکت فنی و مهندسی ستاره آلتین صنعت آذربایجان با تکیه بر دانش علمی و تجربه فنی چندین ساله متخصصین خود در زمینه الکترونیک، برنامه نویسی، طراحی و ساخت سیستم های کنترلی پیشرفته و ابزار دقیق در سال ۱۳۹۶ تاسیس گردید. موسسین این شرکت ابتدا با نام شرکت آلتین پایش صنعت در سال ۱۳۹۲ شروع به کار کرده و پس از چندین سال فعالیت در حوزه های مختلف صنعتی سرانجام در سال ۱۳۹۶ به منظور ورود به عرصه شرکت های دانش بنیان، اقدام به تاسیس شرکت ستاره آلتین صنعت آذربایجان نمودند. این شرکت تکیه بر توانایی های داخلی در کنار بهره گیری از تکنولوژی های روز دنیا را جزو سیاست های اصلی خود قرار داده و با بهره گیری از فارغ التحصیلان دانشگاه های معتبر کشور توانست گام های محکمی در زمینه طراحی و ساخت سیستم های الکترونیکی و دستگاه های کنترلی ماشین آلات صنعتی بردارد و به عنوان یکی از شرکت های پیشرو در این زمینه حرکت نماید.

شرکت ستاره آلتین صنعت آذربایجان با شعار تولید داخلی-کیفیت جهانی و با بهره جستن از دانش فنی روز و با استفاده از بهترین قطعات و تجهیزات موجود در بازارهای جهانی موفق به طراحی و ساخت سیستم های کنترلی مختلفی شده است که در شرایط و محیط های صنعتی عملکرد بسیار خوبی از خود نشان داده است. کیفیت بالا و قیمت مناسب در کنار امکانات و توانایی های بیشتر در مقایسه با نمونه های خارجی، رزومه بسیار خوبی را برای این شرکت به ارمغان آورده است.

توانمندی های شرکت

شرکت فنی و مهندسی ستاره آلتین صنعت آذربایجان با بهره گیری از فارغ التحصیلان دانشگاه های معتبر کشور توانسته است در زمینه های مختلفی توانایی خود را به اثبات برساند. با داشتن فارغ التحصیلان در رشته های مختلف مانند مهندسی برق، مهندسی مکانیک و کامپیوتر، این شرکت توانسته است در پروژه های متنوعی فعالیت داشته باشد. در ادامه توانمندی های این شرکت به استحضار می رسد:

- طراحی و تولید بردهای الکترونیکی در حوزه های مختلف
- طراحی و ساخت سیستم کنترلی ماشین آلات صنعتی مبتنی بر پردازنده های **ARM**
- طراحی و ساخت تابلو برق های صنعتی در سایزهای مختلف و پیاده سازی سیستم های اتوماسیون صنعتی
- طراحی **PCB** توسط نرم افزار **Altium Designer** با قابلیت کار در محیط های نوپزی و صنعتی

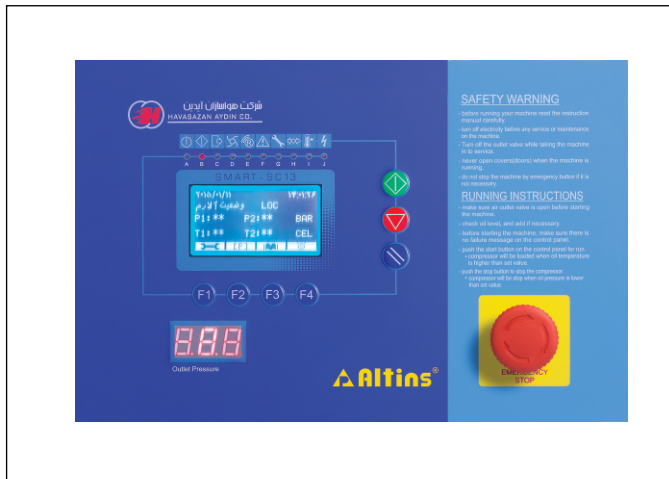
زمینه های فعالیت شرکت

از جمله صنایعی که این شرکت فعالیت خود را بر روی آنها متمرکز نموده و محصولات مختلفی را در این راستا تولید کرده است عبارتند از:

- بردهای الکترونیکی لوازم خانگی
- صنایع هوای فشرده (کمپرسورهای اسکرو و اوپل فری و تجهیزات وابسته)
- صنایع برودتی و حرارتی (چیلرها و صنایع وابسته)

آخرین قراردادهای منعقد شده

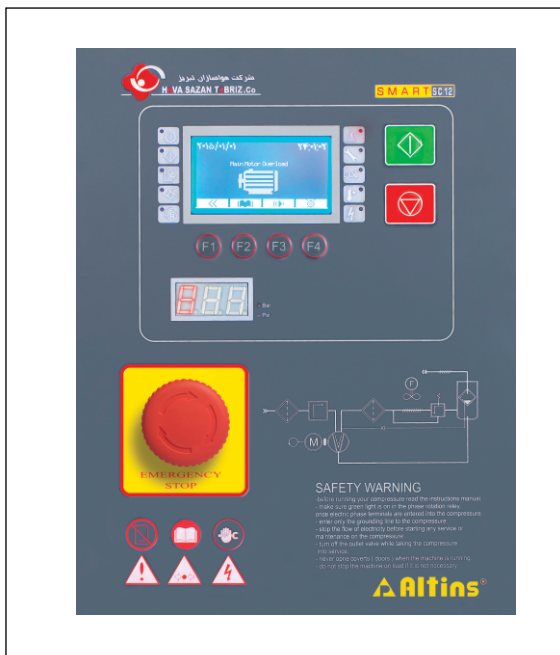
- قرارداد با گروه صنعتی هوایار جهت تولید برد کنترلی درایر جذبی بصورت انحصاری شرکت هوایار - سال ۱۳۹۷ تا کنون
- قرار داد با شرکت هواسان جهت تولید برد کنترلی درایر جذبی انحصاری شرکت هواسان - ۱۳۹۸ تا کنون
- قرارداد با گروه صنعتی هوایار جهت تولید برد کنترلی کمپرسور متناسب با آخرین تکنولوژی شرکت **CMC** و مجهز به **LCD** رنگی با تاج اسکرین - سال ۱۳۹۸ تا کنون



سیستم کنترلی کمپرسورهای اویل اینجکت سری SMART-SC12



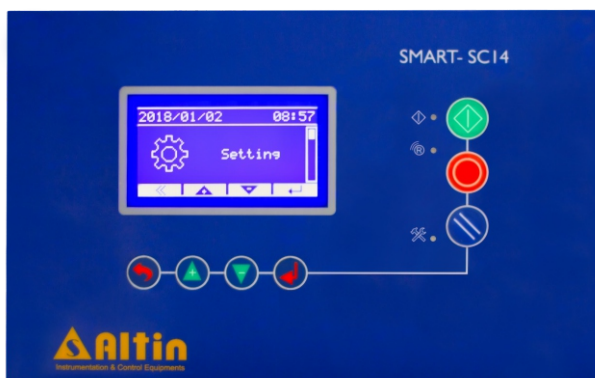
این دستگاه برای کنترل کمپرسورهای صنعتی اویل اینجکت طراحی و ساخته شده است. در ابتدای سال ۱۳۹۲ کار طراحی این دستگاه کنترلی آغاز گردید و پس از حدود ۴ ماه نمونه آزمایشی آن در ۵ نقطه مختلف کشور مورد استفاده قرار گرفت. واحد R&D شرکت در طول حدود سه ماه عملکرد نمونه طراحی شده را بررسی کرده و در نهایت در اواخر سال ۱۳۹۲ نسخه نهایی این محصول تولید گردید. تولید موفق این محصول با توجه به محیط کاری دستگاه که یک محیط نویزی و کاملاً صنعتی بود موفقیت بزرگی برای شرکت محسوب شده و یک گامی مهم در جهت معرفی پتانسیلهای شرکت بود.





سیستم کنترلی کمپرسورهای اویل اینجکت سری SMART-SC14

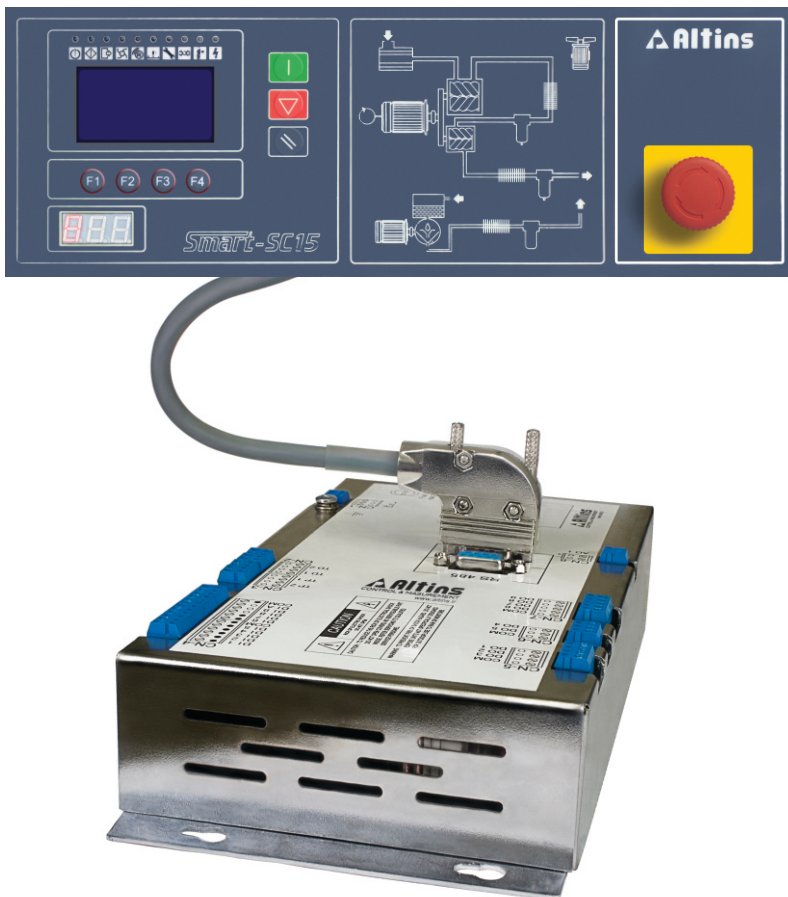
سیستم کنترلی SMART – SC14، آخرین نسخه از سری کنترلهای خانواده SMART است که برای کمپرسورهای اویل اینجکت طراحی شده است. این کنترلر همانند سری SC10 یکپارچه بوده و پانل کنترل و ورودی-خروجی های دستگاه در کنار یکدیگر قرار دارند.



از نظر سخت افزاری، کنترلر SC14 مجهز به میکروکنترلر پر قدرت LPC1768 میباشد که از پردازنده آرم استفاده میکند. سرعت بالا، قدرت پردازش ۳۲ بیتی و حافظه داخلی بزرگ، امکانات سخت افزاری و نرم افزاری بسیاری را برای کنترلر فراهم نموده است. به منظور نمایش اطلاعاتی نظیر فشار هوای خروجی، فشار روغن، دمای روغن، دمای هوا، وضعیت کاری کمپرسور، پیغام های خطا و ... یک نمایشگر گرافیکی در نظر گرفته شده است. تمامی ورودی ها و خروجی های دیجیتال دستگاه توسط اپتوکوپلر ایزوله شده اند و لذا ایمنی دستگاه برای کار در محیط های صنعتی و پرنویز افزایش یافته است. تغذیه داخلی دستگاه مبتنی بر تغذیه سوئیچینگ است که قابلیت کار با ولتاژ ورودی در بازه گسترده 140-240VAC را دارا است. بازه گسترده برای ولتاژ ورودی، سبب میگردد در صورت افت ولتاژ شدید، سیستم بدون مشکل به کار خود ادامه دهد.



سیستم کنترلی کمپرسورهای اویل فری



این سیستم کنترلی، برای کنترل کمپرسورهای اویل فری (Oil Free) طراحی شده است. کمپرسورهای اویل فری نسبت به کمپرسورهای متداول که در عملکرد آنها از روغن استفاده میگردد عملکرد بسیار پیچیده‌ای داشته و تعداد سنسورهای استفاده شده یکی از دلایل این پیچیدگی است. این شرکت تنها تولید کننده این سری از کنترلرها در کشور است که به سفارش "شرکت راهکار صنایع نوین" طراحی و ساخته شده و به عنوان جایگزین برای کنترل کننده های شرکت CompAir استفاده شده است.





سیستم کنترلی کمپرسورهای اوایل اینجکت سری SC10

سری SC10، ورژن دیگری از سیستم‌های کنترلی کمپرسورهای اسکرو می‌باشد که نسبت به سری SC12 امکانات کمتری داشته و برای کمپرسورهای کوچک مناسب است. این سیستم کنترلی بصورت یکپارچه بوده و تمامی ورودی- خروجی های دیجیتال و آنالوگ به همراه نمایشگر مربوطه در یک مجموعه واحد قرار دارد. امکانات در نظر گرفته شده در این سری برای بسیاری از کمپرسورهای کوچک و متوسط کفایت میکند. منوی کاربری بسیار آسان، امکان تعریف سه سطح امنیتی متفاوت برای دسترسی به منوها، امکان انتخاب واحدهای مختلف برای دما و فشار، امکان تعریف عملکردهای مختلف برای تعدادی از ورودی ها و خروجی ها، سازگاری کامل با تابلو سکوئنسر و پورت ارتباطی RS-485 برای ارتباط با اتاق کنترل از ویژگی های منحصربفرد این سری می باشد. قیمت پایینتر این سری در کنار امکانات منحصربفرد آن، میتواند این سیستم کنترلی را به گزینه مناسبی برای بسیاری از کاربردها تبدیل کند.



سیستم کنترلی مدیریت کمپرسورهای صنعتی با عنوان تابلو سکونسنس

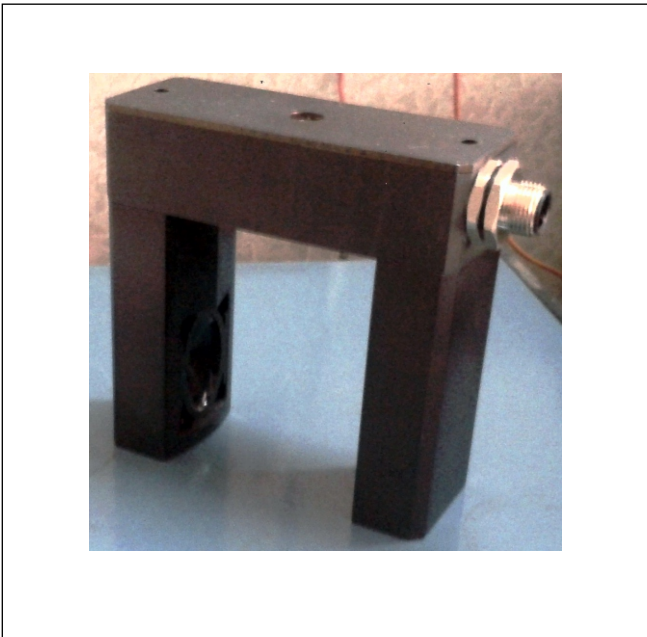


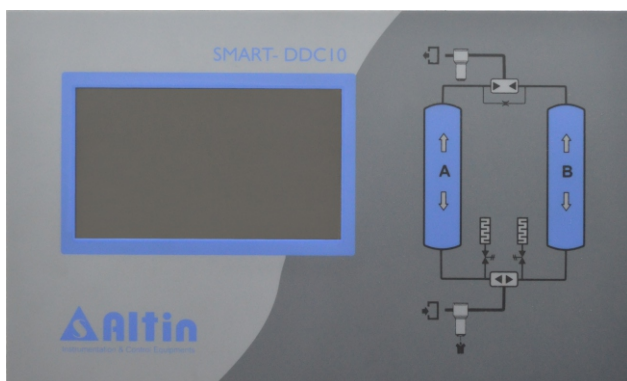
تابلو سکونسنس— دستگاهی است که امکان کنترل هم زمان چند کمپرسور با ظرفیتهای مختلف را فراهم مینماید. این دستگاه فشار مخزن را توسط ترانس—میتر دریافت و مقدار آن را تجزیه و تحلیل کرده و نسبت به مصرف شما در واحد زمان کمپرسورهای شما را بنحوی فعال یا غیر فعال میکند که کمترین استهلاک و بیشترین صرفه جویی در مصرف انرژی بدست آید. همینطور از توان مضاعف سیستم در مواقعی که مصرف زیاد باشد استفاده نموده تا افت فشار در سیستم پدید نیاید. لذا میتوان تابلو سکونسنس را مکمل کننده کنترل کمپرسورها تلقی کرده و در صورت تعدد دستگاههای کمپرسور بکار گرفته شده وجود آن الزامی بنظر میرسد. پردازنده مرکزی این کنترلر از جدیدترین میکروکنترلرهای شرکت Atmel بوده و ویژگیهای منحصر بفردی را برای این سری از تابلو سکونسنس فراهم آورده است. این دستگاه در دوسری CM14 و CM18 تولید شده است که سری اول قابلیت کنترل تا ۴ کمپرسور و سری دوم قابلیت کنترل تا ۸ کمپرسور را دارا می باشند.



سنسور اولتراسونیک

سنسور اولتراسونیک U شکل
(U shaped Ultrasonic Sensor) یکی از سنسورهایی است که در صنایع چاپ و بسته بندی دارای کاربرد بسیاری است. این دستگاه برای تشخیص لبه در کاربردهایی که نیاز به کنترل فیلم است، مورد استفاده قرار میگیرد. تولید سیگنال و پردازش آن در این سنسور توسط یک میکروکنترلر با سرعت بالا انجام میگیرد و سرعت بالای این سنسور استفاده از آن را برای کاربردهایی با سرعت بالا مناسب کرده است. دقت بالا، سرعت بالا و پاسخ خطی، این سنسور را به گزینه خوبی برای بسیاری از کاربردها تبدیل کرده است.

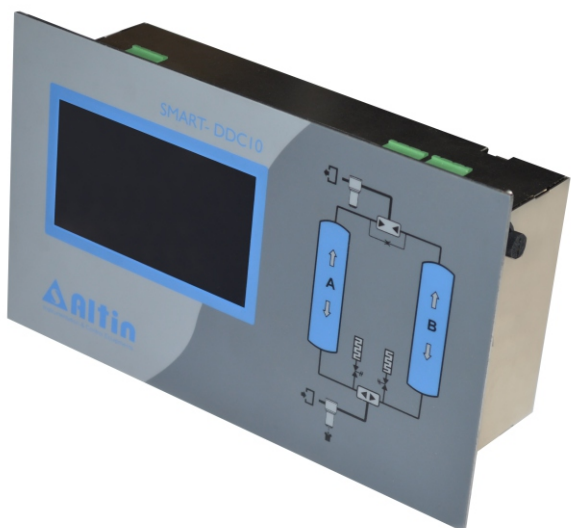




سیستم کنترلی درایر هوای فشرده

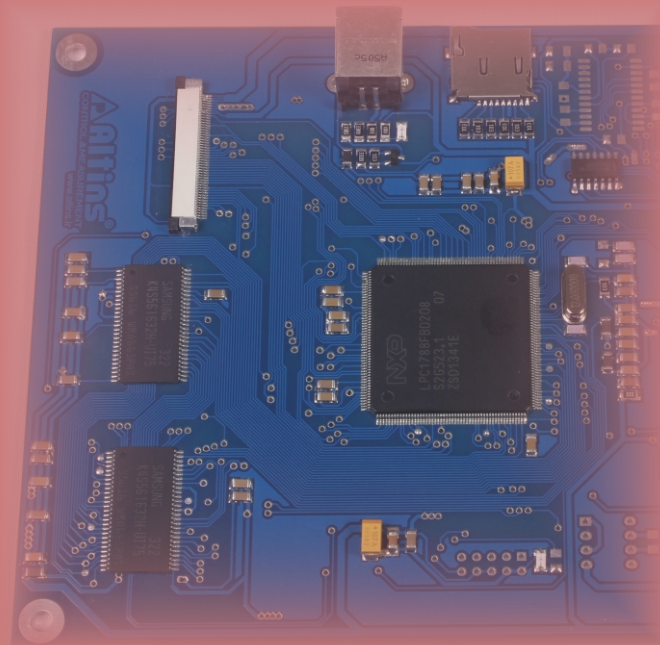
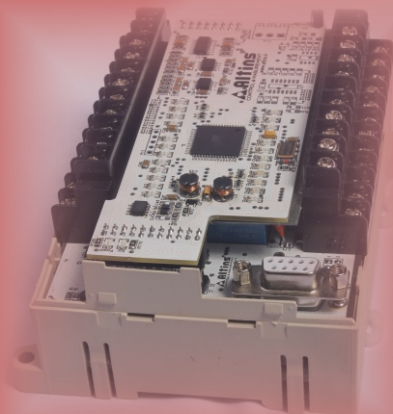
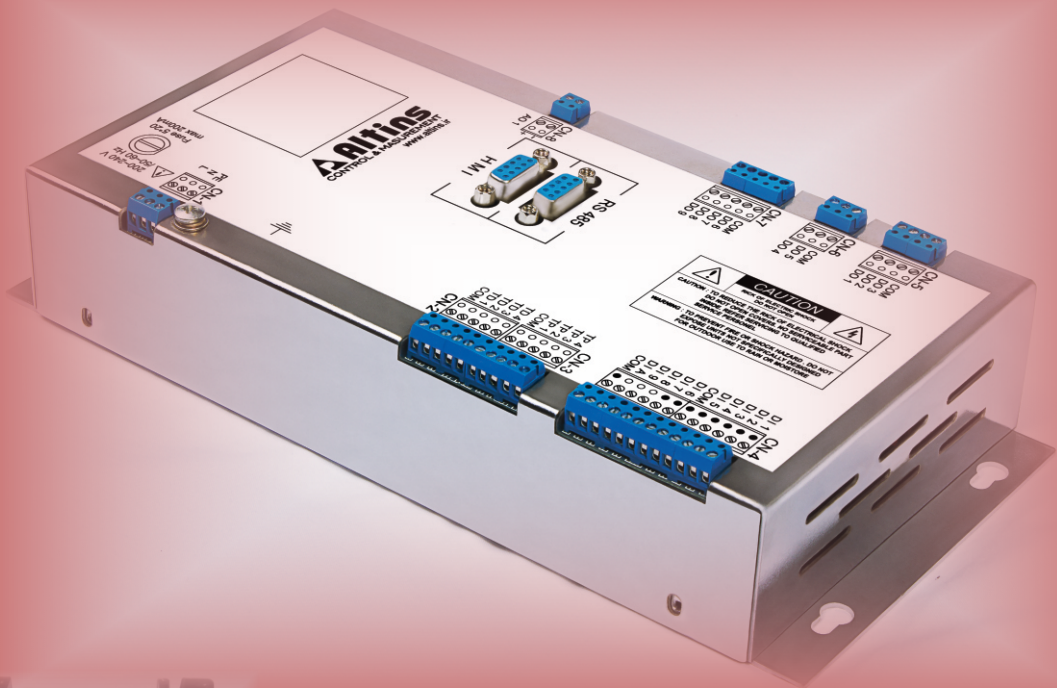
کنترلر SMART-DDC10 اولین سری از کنترلرهای خانواده SMART است که به سفارش شرکت هواپار برای درایرهای جذبی طراحی و تولید شده است.

از نظر سخت افزاری، کنترلر DDC10 مجهز به میکروکنترلر پر قدرت LPC1768 میباشد که از پردازنده آرم استفاده میکند. سرعت بالا، قدرت پردازش ۳۲ بیتی و حافظه داخلی بزرگ، امکانات سخت افزاری و نرم افزاری بسیاری را برای کنترلر فراهم نموده است. به منظور نمایش اطلاعات، اعمال تنظیمات و نمایش وضعیت کاری دستگاه، LCD رنگی لمسی در این کنترلر استفاده شده است. استفاده از LCD رنگی به دلیل رزولوشن بالایی که دارد سبب زیبایی منحصر بفرد دستگاه شده و پیاده سازی افکتهای گرافیکی را امکانپذیر کرده است. تمامی ورودی ها و خروجی های دیجیتال توسط اپتوکوپلر ایزوله شده اند و لذا ایمنی دستگاه برای کار در محیط های صنعتی و پرنویز افزایش یافته است. تغذیه دستگاه دارای بازه گسترده 200-240VAC بوده و این بازه گسترده برای ولتاژ ورودی، سبب میگردد در صورت افت ولتاژ شدید، سیستم بدون مشکل به کار خود ادامه دهد.





Instrumentation & Control Equipments



آدرس: تبریز- بلوار ملت- مرکز رشد واحدهای فناوری و دانش بنیان
دانشگاه صنعتی سپهند
تلفکس: ۰۴۱-۳۴۲۴۵۷۶۱
وب سایت: www.altinsanat.com
ایمیل: info@altinsanat.com