

See discussions, stats, and author profiles for this publication at: <https://www.researchgate.net/publication/270760552>

# A quick guide for citation and reference management using EndNote (in Persian)

Chapter · January 2015

DOI: 10.13140/2.1.2608.4160

---

READS

295

3 authors:



[Seyed Masoud Mohseni-Bonab](#)

University of Zanjan

14 PUBLICATIONS 9 CITATIONS

[SEE PROFILE](#)



[Behnam Mohammadi-ivatloo](#)

University of Tabriz

74 PUBLICATIONS 497 CITATIONS

[SEE PROFILE](#)



[Abbas Rabiee](#)

University of Zanjan

37 PUBLICATIONS 357 CITATIONS

[SEE PROFILE](#)

بنام خدا

## راهنمای استفاده از نرم افزار *EndNote* برای مدیریت اسناد علمی

تهیه کننده : سید مسعود محسنی بناب

[s.m.mohsenibonab@ieee.org](mailto:s.m.mohsenibonab@ieee.org)

با همکاری

اساتید گرامی : دکتر عباس ربیعی و دکتر بهنام محمدی ایواتلو

Thomson Reuters

# EndNote®

Advance your Research and Publish Instantly



زمستان ۹۳

آنچه بطور خلاصه در این جزوه آموزشی یاد خواهید گرفت:

(۱) درباره نرم افزار، نحوه نصب و اجرای آن

(۲) نحوه دانلود اطلاعات از پایگاه های علمی و ذخیره آن در نرم افزار

(۳) فراخوانی مراجع در *word*

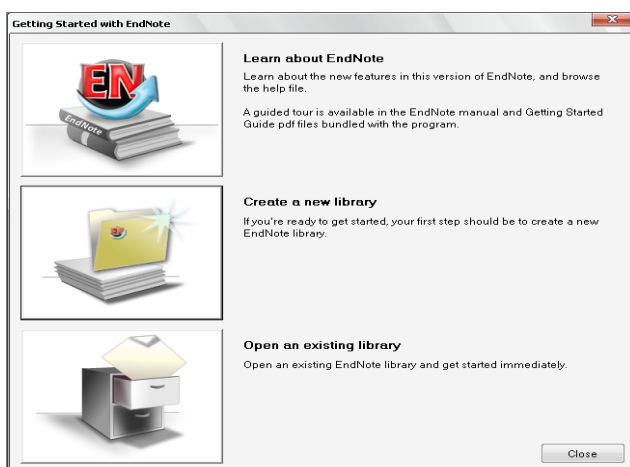
(۴) قالب بندی های مختلف ژورنال ها در *word*

## (۱) درباره *EndNote*:

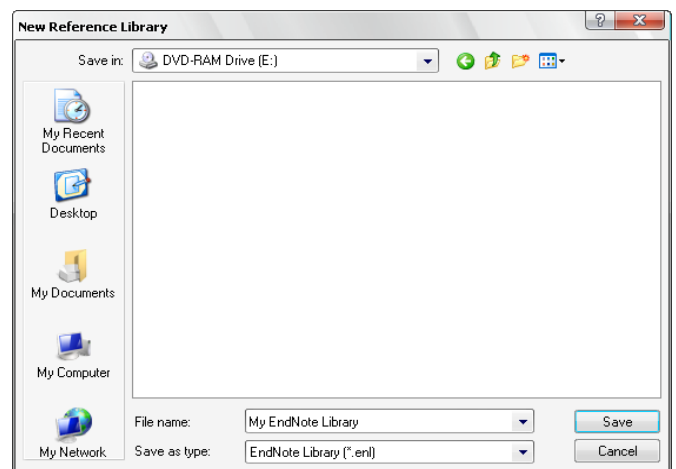
نرم افزار *Endnote* یکی از جامع ترین نرم افزارهای مدیریت اطلاعات و استناد در پژوهش می باشد و توسط شرکت *Thomson* ارائه شده است. این نرم افزار در زمینه مدیریت مستندات، نگارش مقالات علمی و انتشار مقالات بر اساس استانداردهای ناشرین مختلف به پژوهشگران کمک می کند.

ورژن های مختلفی برای نرم افزار وجود دارد که این راهنما بر پایه جدیدترین آن (*X7*) تنظیم شده است.

**نصب نرم افزار:** نحوه نصب و دسترسی به نرم افزار بسیار ساده است و در اکثر پایگاه های مختلف موجود می باشد.



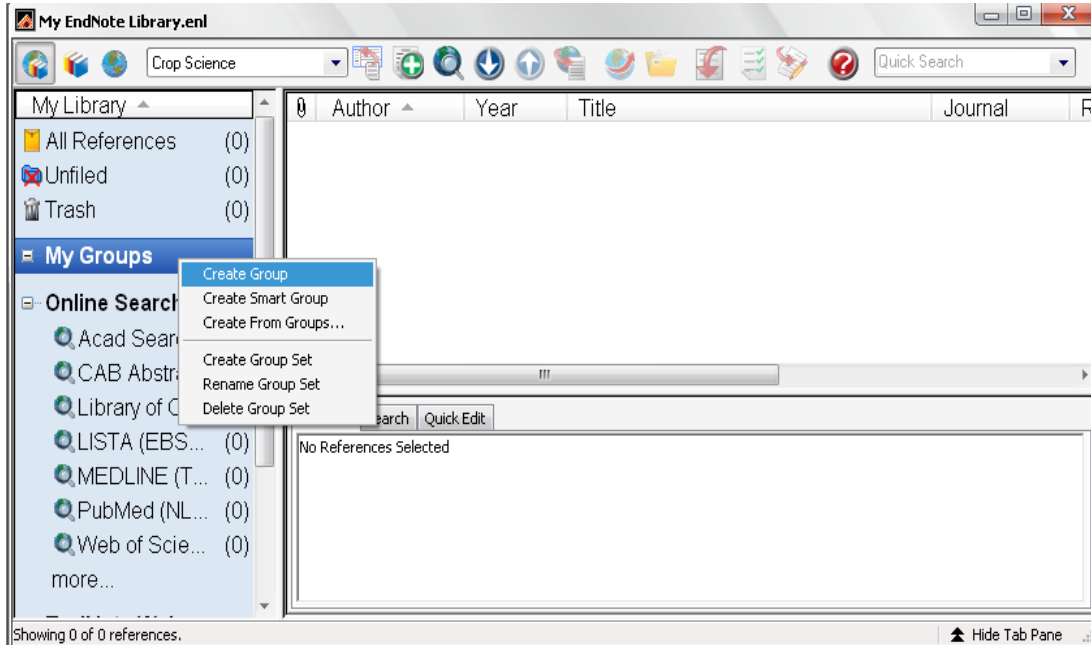
اجرای برنامه و ایجاد کتابخانه جدید



ذخیره در محل دلخواه

## نمونه صفحه باز شده از کتابخانه ای که تشکیل دادید:

برای سازماندهی منابع در کتابخانه شخصی خود می توانید از گزینه *My Group* استفاده نمایید.




## ۲) ورود منابع جدید به نرم افزار و کتابخانه ایجاد شده:

بدین منظور دو راه برای کاربران *EndNote* پیشنهاد می شود:

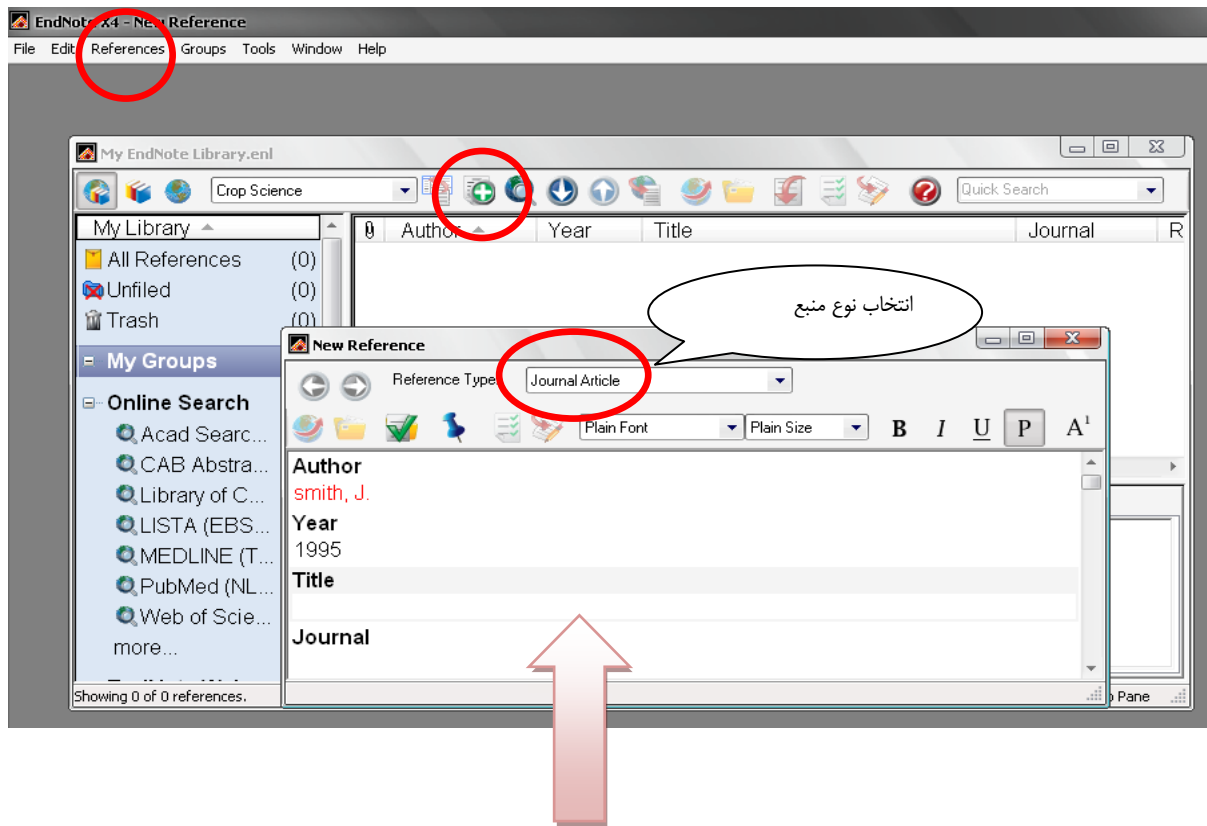
۱- وارد کردن منابع بصورت دستی

۲- وارد کردن منابع با استفاده از پایگاه های اطلاعاتی (*IEEE, Scholar, Sciencedirect, ...*)

### ۱- وارد کردن منابع بصورت دستی

برای این کار روی نشانه  کلیک کنید یا از منوی *References* گزینه *New Reference* را

انتخاب نمایید.



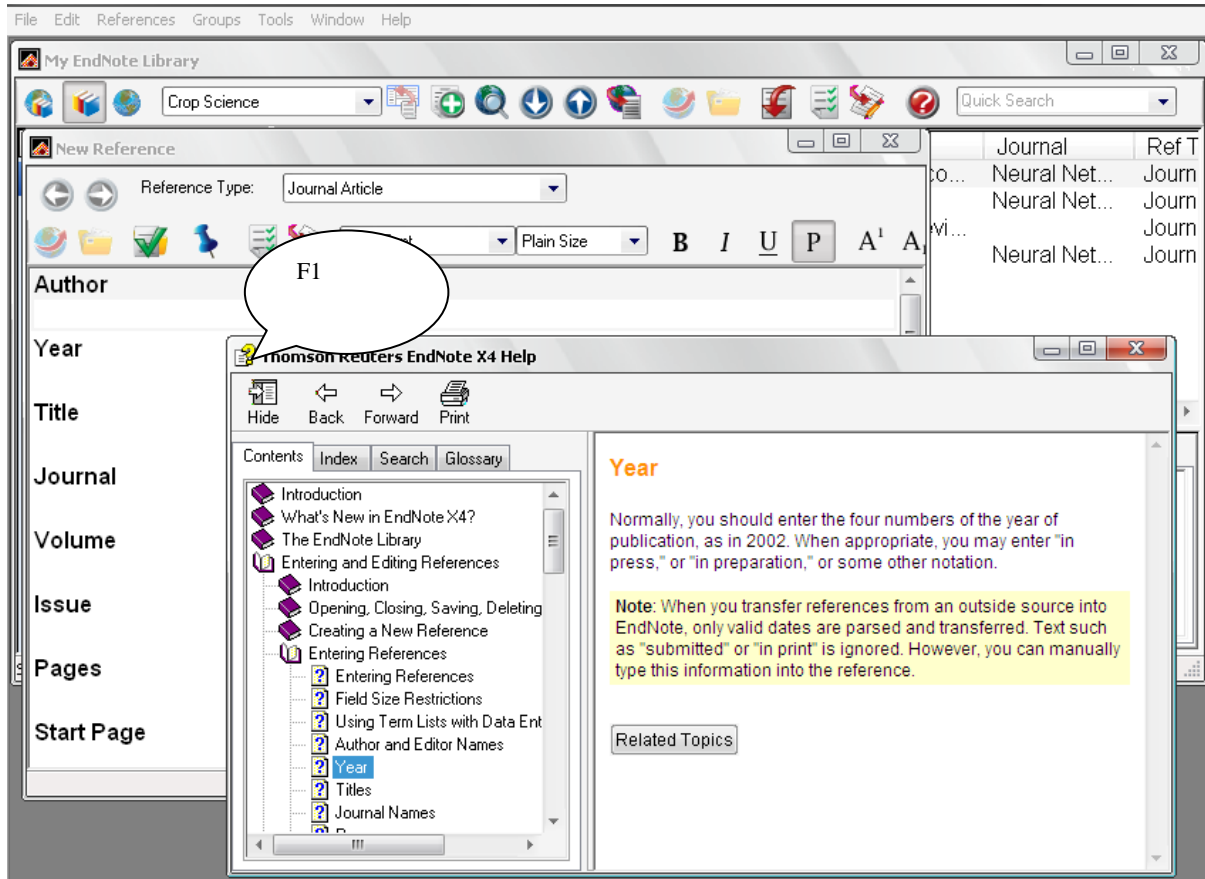
از این طریق می توانید منابع کتابشناختی مورد نظر خود را به صورت دستی وارد نمایید

برای اطلاع از چگونگی وارد کردن اطلاعات در هر فیلد، زمانی که صفحه مربوط به ورود اطلاعات دستی باز است، با فشردن کلید F1 راهنمای آن را باز کنید:

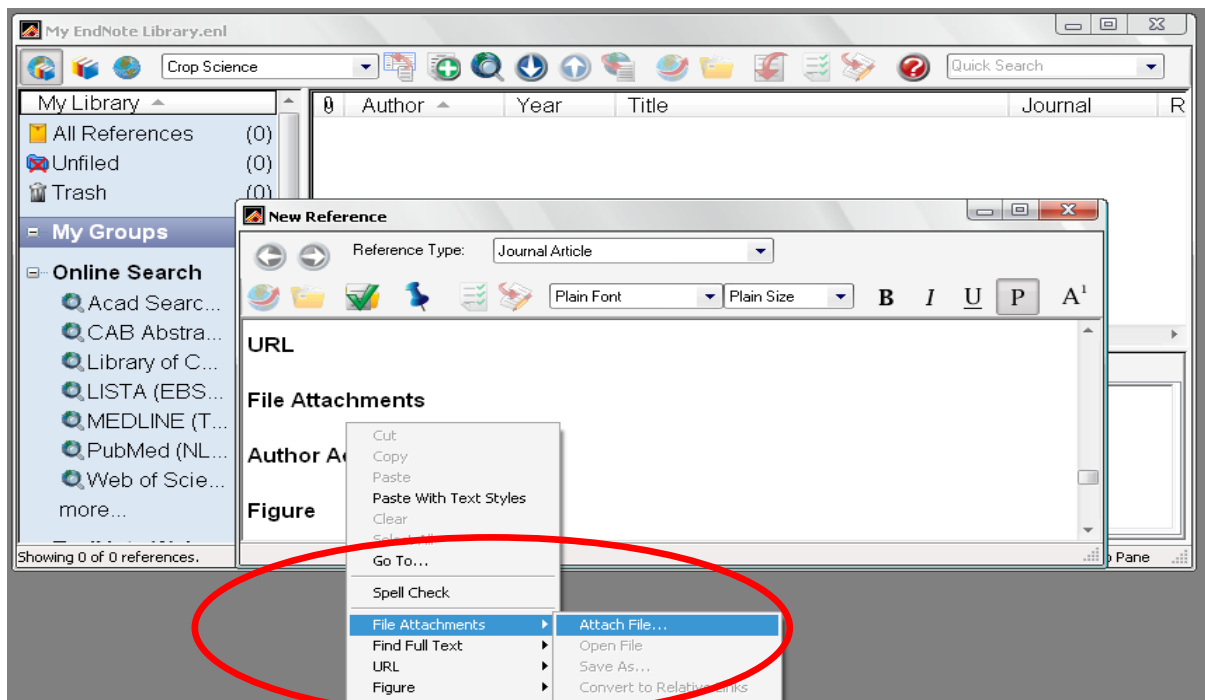
➤ *Entering and Editing References* را در قسمت *Content* کلیک کنید؛

➤ *Entering References* را کلیک کنید؛

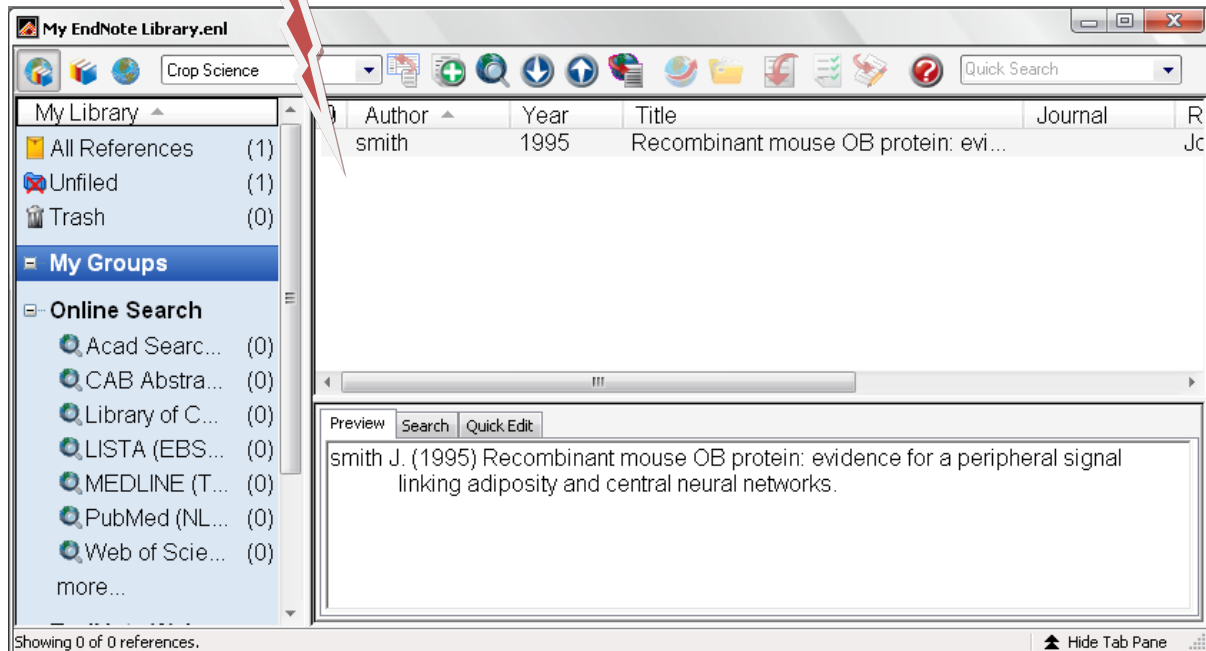
➤ هر یک از فیلدهای مورد نظر را انتخاب کرده و راهنمای آن را مشاهده نمایید؛



در روش دستی امکان افزودن متن کامل یا تصویر وجود دارد. به این منظور، روی صفحه *New References* کلیک راست کرده و *File Attachments* را انتخاب کنید و فایل متنی یا تصویری مربوط را بیفزایید.



پس از اتمام کار و بستن پنجره، منابع ذخیره می شوند و می توانید آن ها را در کتابخانه خود مشاهده نمایید.



## ۲- جستجو در پایگاه های مختلف اطلاعاتی و خروجی گرفتن برای *Endnote*

اکثر پایگاه های اطلاعاتی این قابلیت را دارند که کاربران، رکوردهای مورد نظر خود را جهت انتقال به کتابخانه شخصی و

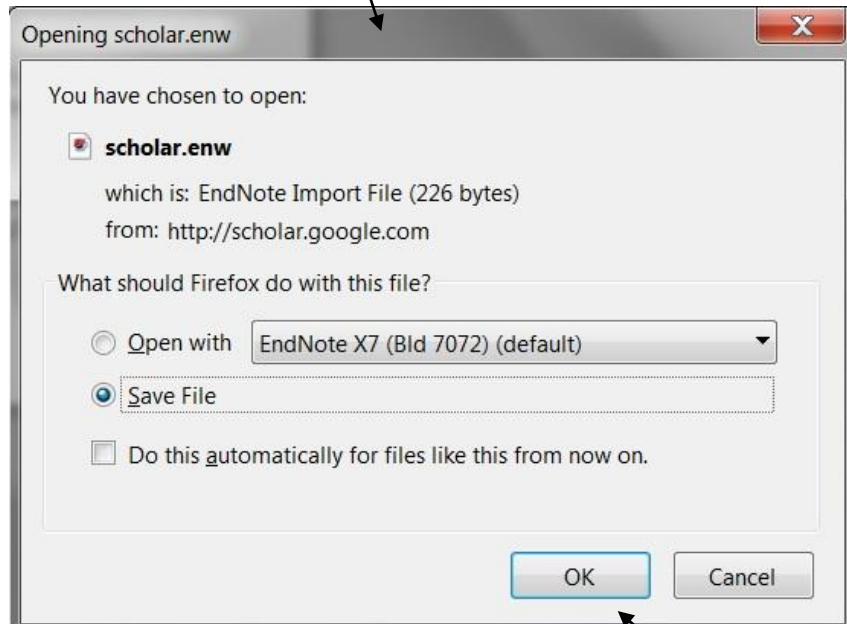
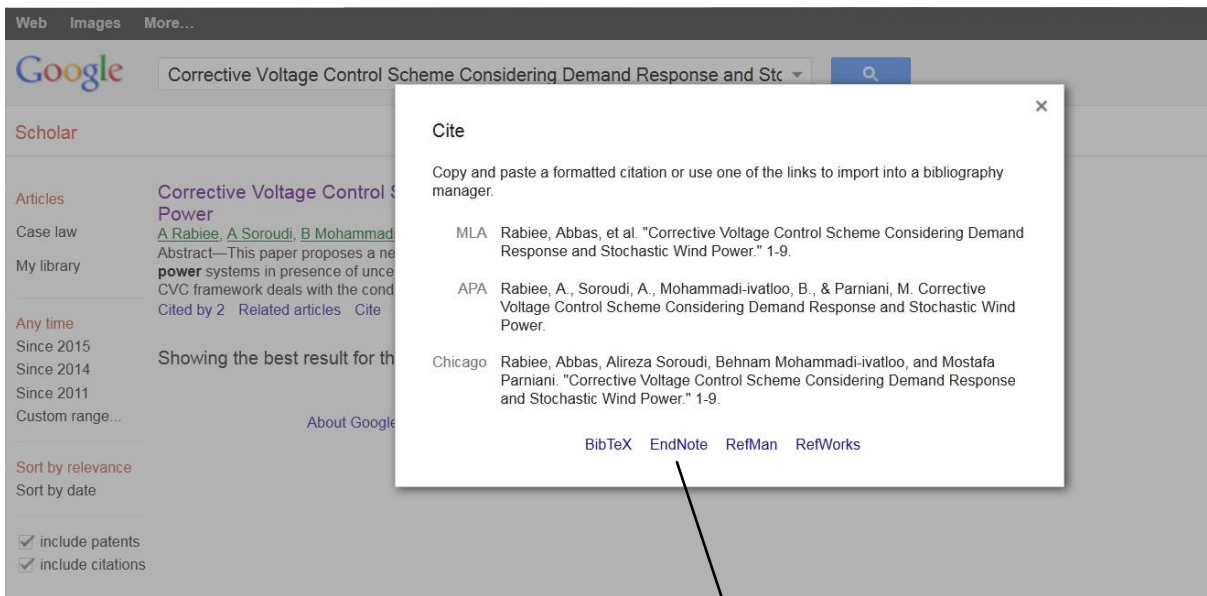
نرم افزارهای مدیریت اطلاعات ذخیره نمایند.

به این منظور پس از جستجو در پایگاه و انتخاب عناوین مورد نیاز، با استفاده از کلید *Export* و انتخاب *Endnote*، فایل مورد نظر ذخیره شده و می توان از طریق نرم افزار، آن را فراخوانی کرد.

در این جزوه به معرفی چند نمونه از *style* های پرکاربرد به شکل زیر اشاره می شود:

## Google Scholar ✓

بطور کلی اکثر مراجع مهم در *Scholar* موجود می باشند. نحوه دانلود و اجرا را با شکل های زیر می توان مشاهده کرد.

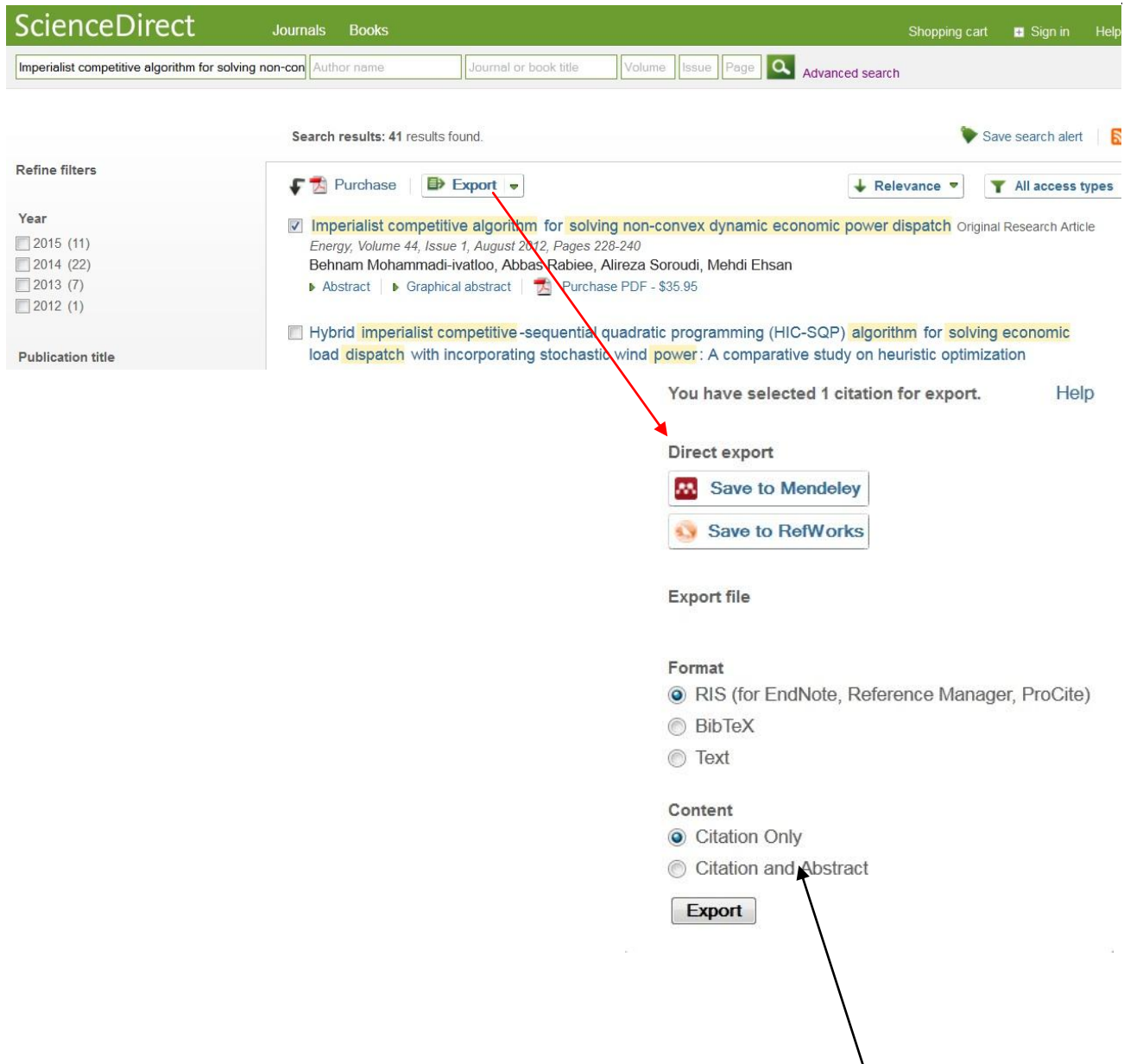


ذخیره فایل ها در *EndNote*



## Sciencedirect ✓

منبع دیجیتالی مهم با ژورنال ها و مجلات مختلف



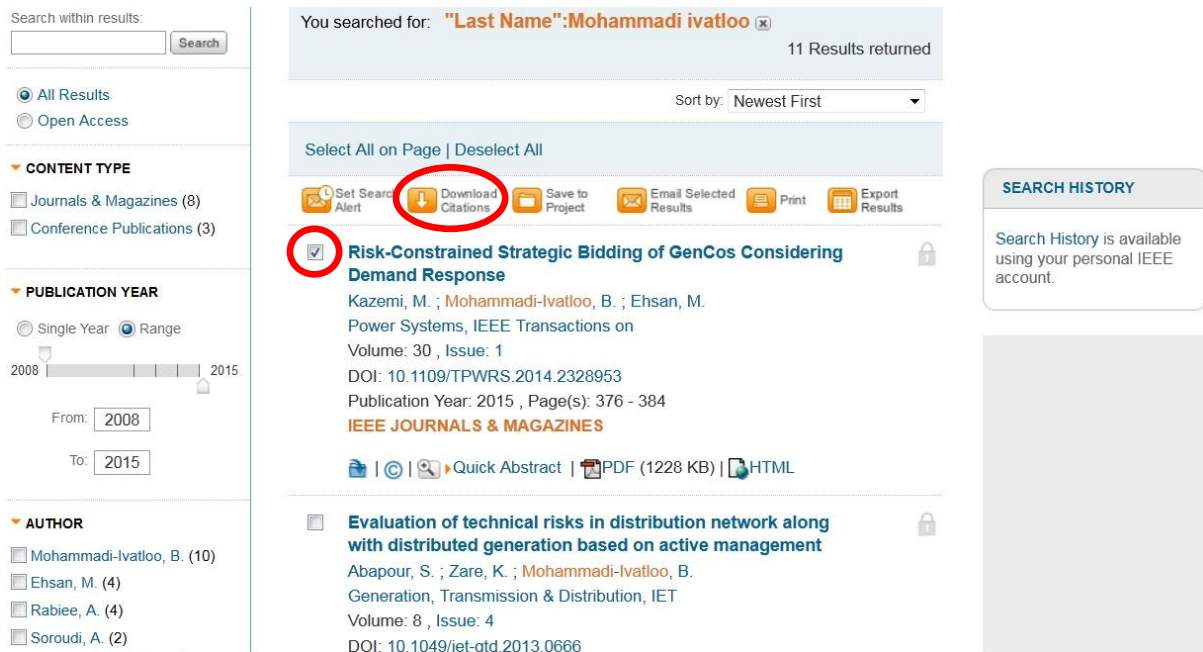
The screenshot shows the ScienceDirect search results page. The search query is "Imperialist competitive algorithm for solving non-con". The search results show 41 results found. The first result is "Imperialist competitive algorithm for solving non-convex dynamic economic power dispatch" by Behnam Mohammadi-ivatloo, Abbas Rabiee, Alireza Soroudi, Mehdi Ehsan. The second result is "Hybrid imperialist competitive-sequential quadratic programming (HIC-SQP) algorithm for solving economic load dispatch with incorporating stochastic wind power: A comparative study on heuristic optimization".

The "Export" button is highlighted with a red arrow. Below the search results, the "Direct export" section is visible, with the "Save to Mendeley" and "Save to RefWorks" buttons. The "Export file" section is also visible, with the "Format" options (RIS for EndNote, Reference Manager, ProCite, BibTeX, Text) and the "Content" options (Citation Only, Citation and Abstract). The "Export" button is highlighted with a black arrow.

ذخیره رکورد در *EndNote*

## IEEE Explore ✓

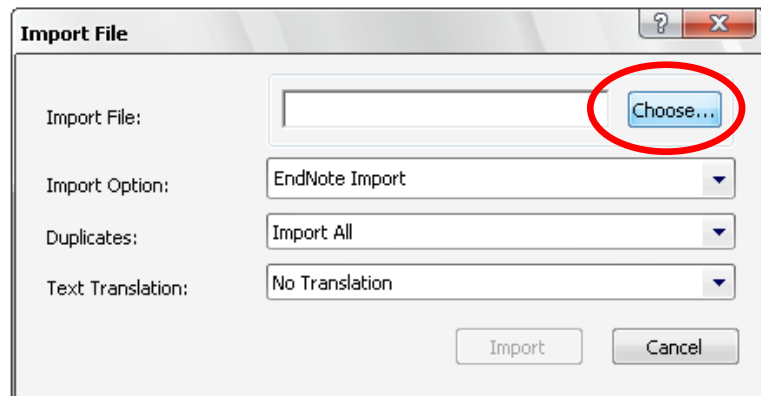
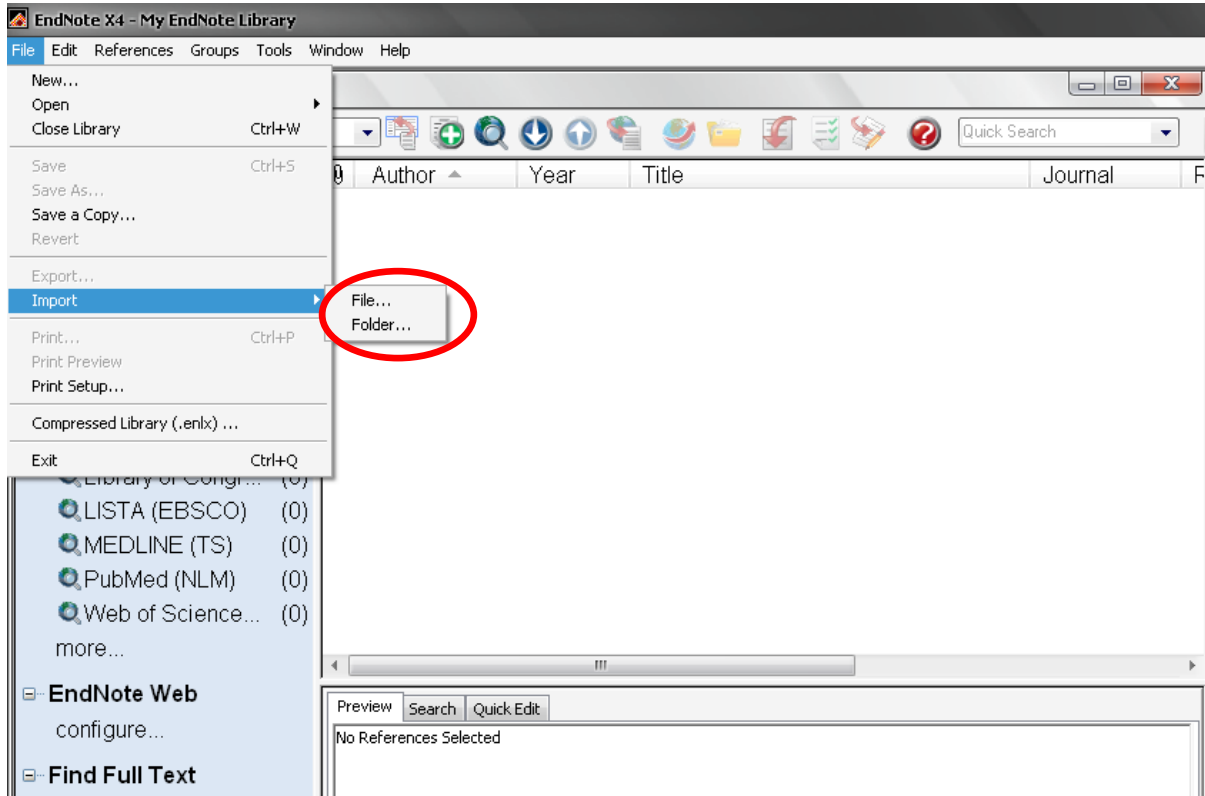
منبع دیجیتالی پر کاربرد (مخصوصا برای رشته برق)



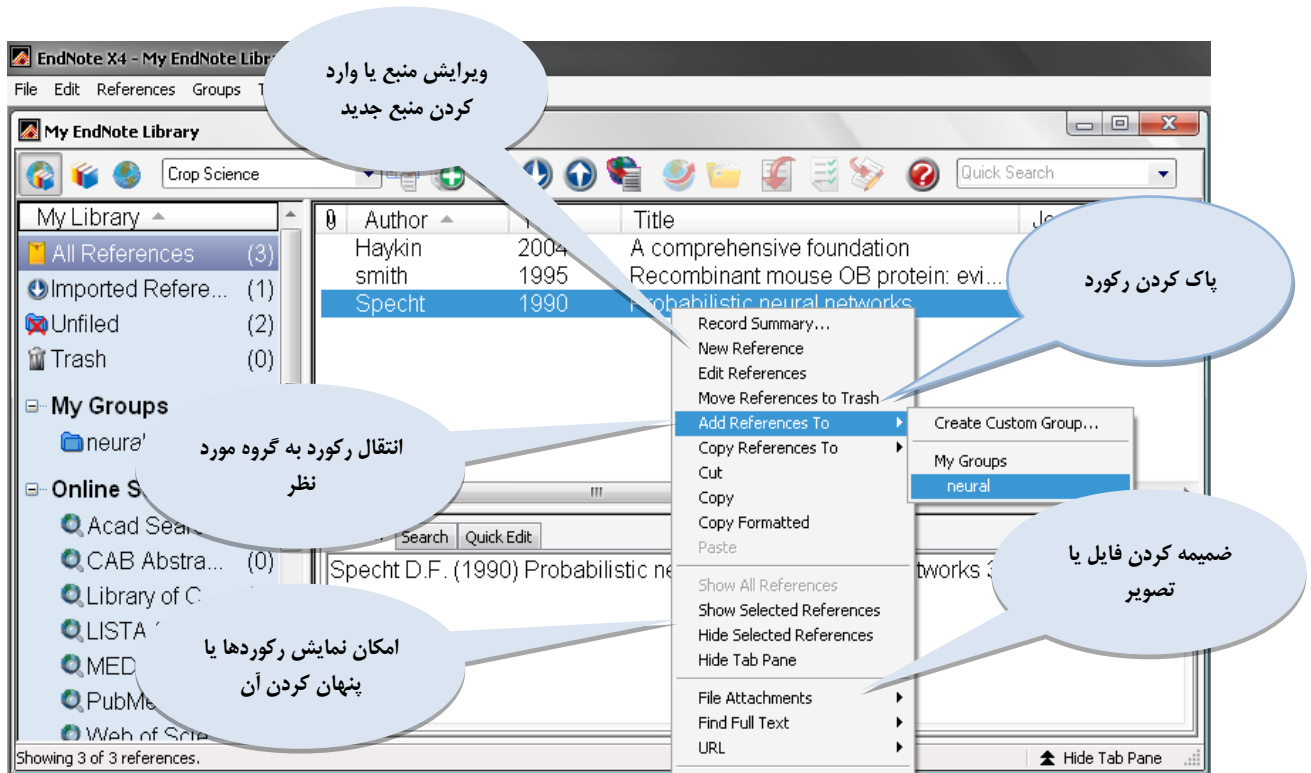
The screenshot shows the IEEE Explore search results interface. On the left, there are filters for 'CONTENT TYPE' (Journals & Magazines (8), Conference Publications (3)) and 'PUBLICATION YEAR' (Range: 2008 to 2015). The main area displays search results for 'Last Name: Mohammadi ivatloo' with 11 results returned. The first result is 'Risk-Constrained Strategic Bidding of GenCos Considering Demand Response' by Kazemi, M.; Mohammadi-Ivatloo, B.; Ehsan, M. The 'Download Citations' button is circled in red. Below the search results, there is a 'DOWNLOAD CITATIONS' dialog box with options for 'Include' (Citation Only, Citation & Abstract) and 'Format' (Plain Text, BibTeX, Refworks, EndNote, ProCite, RefMan). The 'Download Citation' button is highlighted with an arrow.

نحوه ذخیره رکورد در *EndNote*

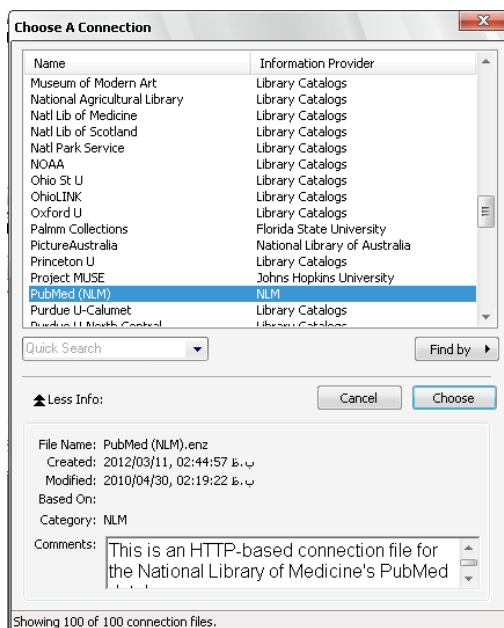
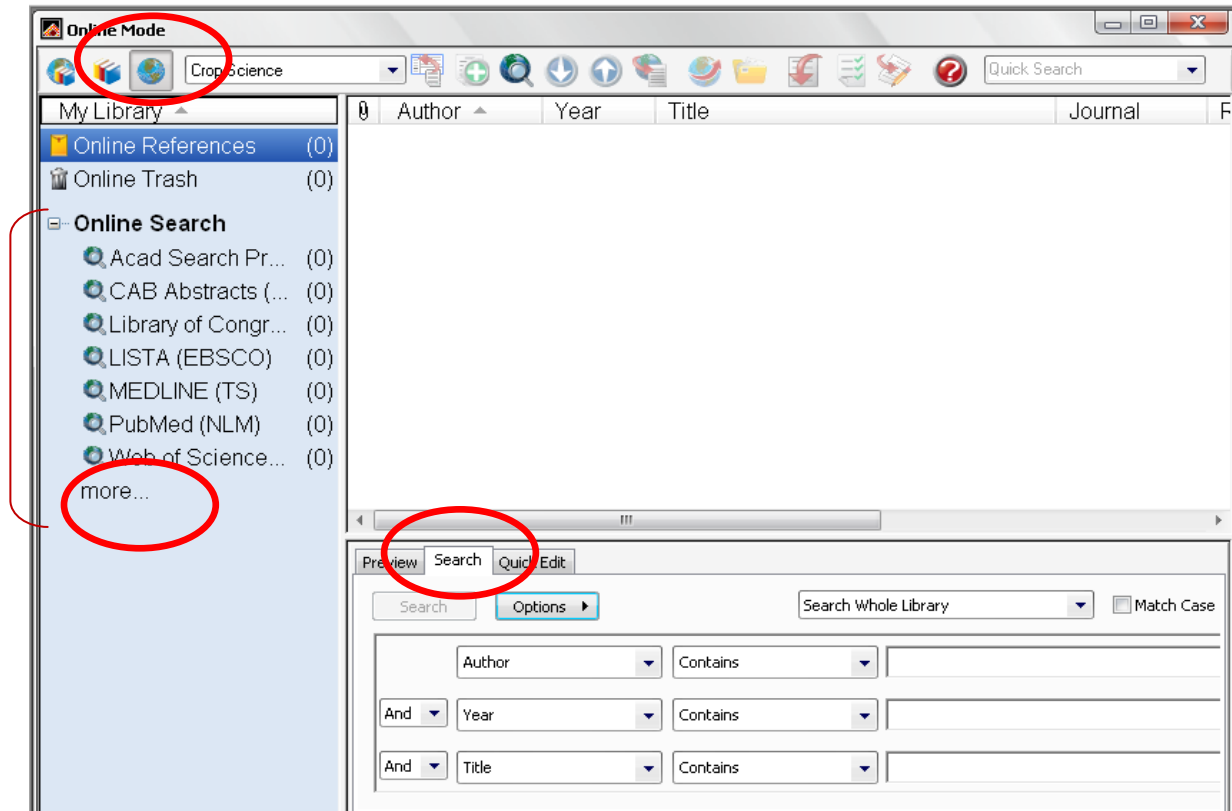
## فراخوانی فایل هایی که قبلاً از طریق پایگاهها ذخیره کرده اید در *Endnote*



پس از وارد کردن رکوردها، می توانید آنها را در کتابخانه شخصی خود مشاهده نمایید. با **راست کلیک** روی هر رکورد می توانید آن را به گروه هایی که قبلاً تشکیل دادید منتقل کنید و یا طبق نمونه زیر **تغییرات** دیگر اعمال کنید.



جستجو در پایگاه های آنلاین از طریق Endnote



با انتخاب *more*، پایگاه های بیشتری نمایش داده می شوند

که برخی از آنها رایگان هستند مانند *Pubmed (NLM)*

وارد کردن کلیدواژه

تعداد رکوردهای یافت شده

تعیین تعداد رکوردها برای ذخیره

### انتقال ۱۰ رکورد اول به Endnote

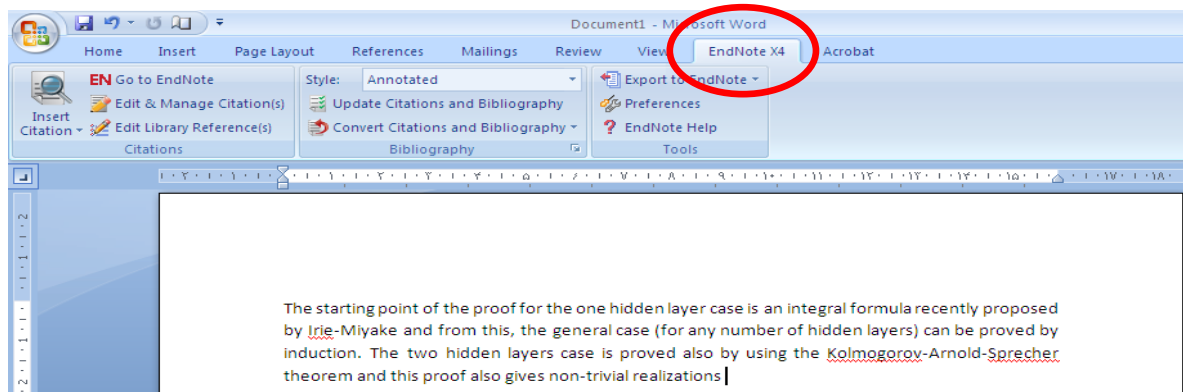
Author	Year	Title	Journal
Mahmoudi	2012	Silver-Coated Engineered Magnetic ...	ACS Nano
Mahmoudi	2012	Diverging Racial and Ethnic Dispariti...	Med Care
Zhao	2012	Factors Associated with Caregivers' ...	Dement Ge...
Niknam	2012	Swallowed toothbrush	Arch Iran M...
Hammami	2011	Autoimmune pancreatitis mimicking ...	N Am J Me...
Tahayor	2012	Rambling and Trembling in Respons...	Motor Control
Mahmoudi	2011	Development of sensitive detection o...	Iran J Para...
Pourakbari	2012	Five-year evaluation of the antimicro...	J Infect Dev...
Ben-Dor	2012	A novel, minimally invasive access te...	Catheter C...
Mahmoudi	2012	Glycoprotein IIb/IIIa inhibitors and biv...	Minerva Ca...

### ۳) انتقال منابع از *EndNote* به *Word*

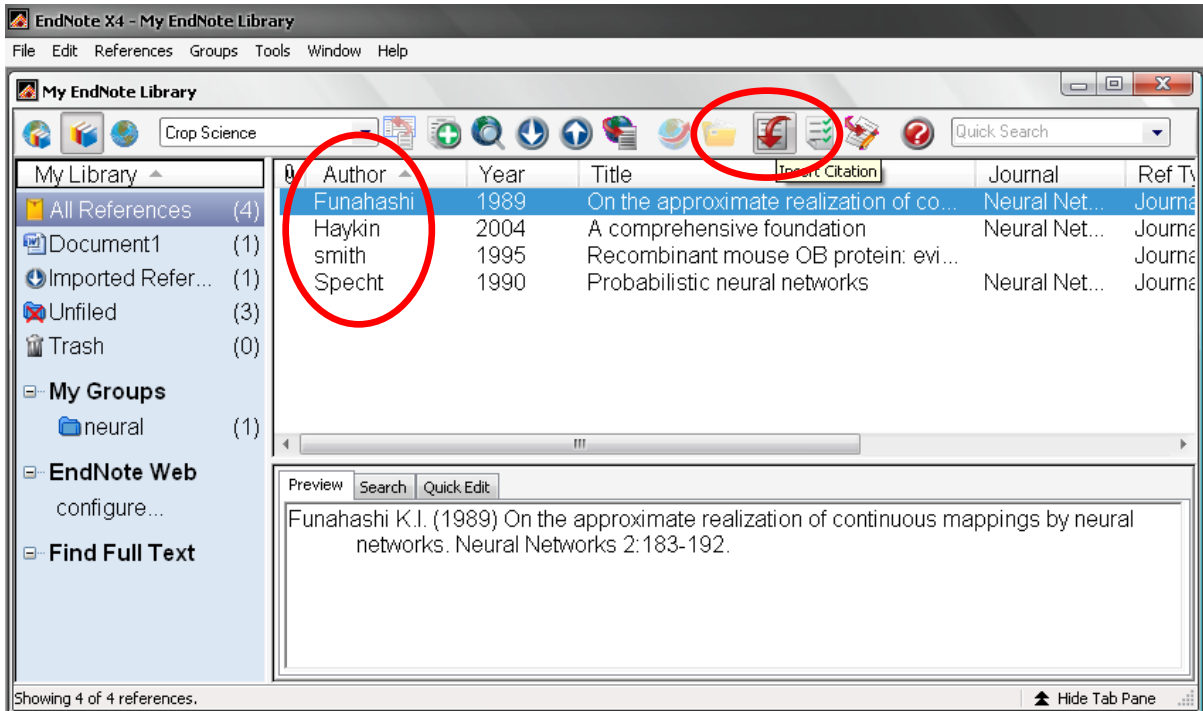
با نصب نرم افزار *Endnote* بر روی سیستم، ابزار مربوط به برنامه، خود به خود در واژه پرداز *word* اضافه می شود.

بنابراین هنگام کار با *word* و نوشتن مقاله یا پایان نامه، زمانی که می خواهید به منبعی ارجاع دهید، بعد از زدن یک فاصله، برنامه *Endnote* را باز کنید و منبع مورد نظر را انتخاب کرده و روی علامت *Insert Citation* کلیک کنید.

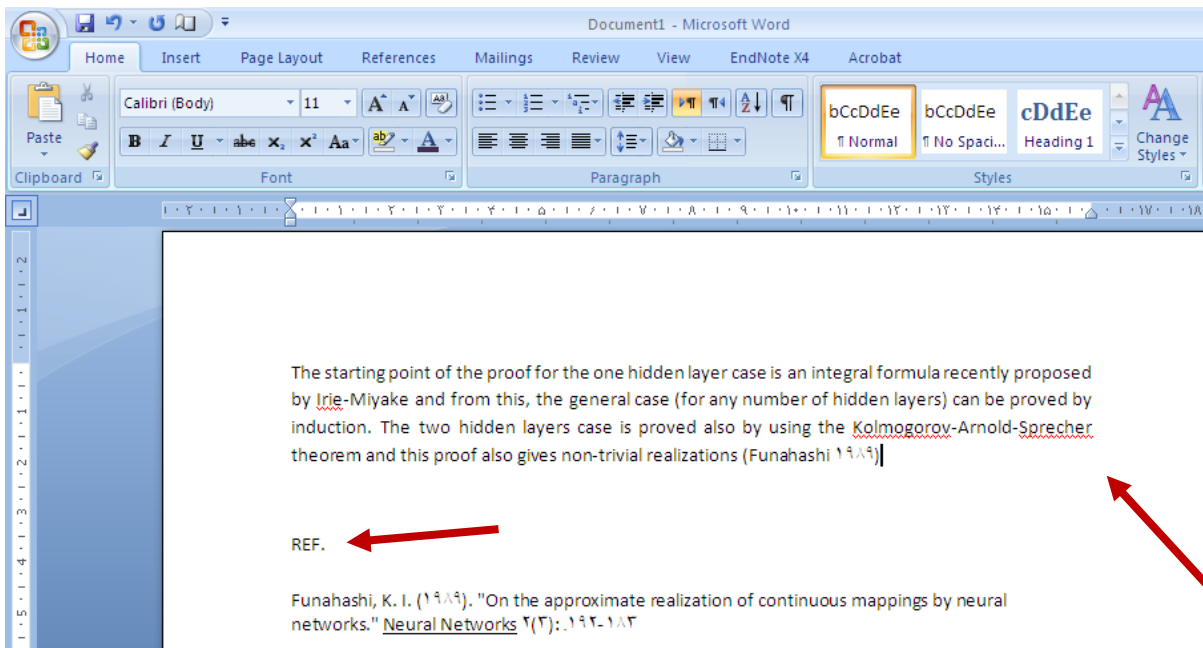
نمونه صفحه *word* بعد از نصب *endnote*



پس از باز کردن *Endnote* مراحل زیر را انجام دهید:

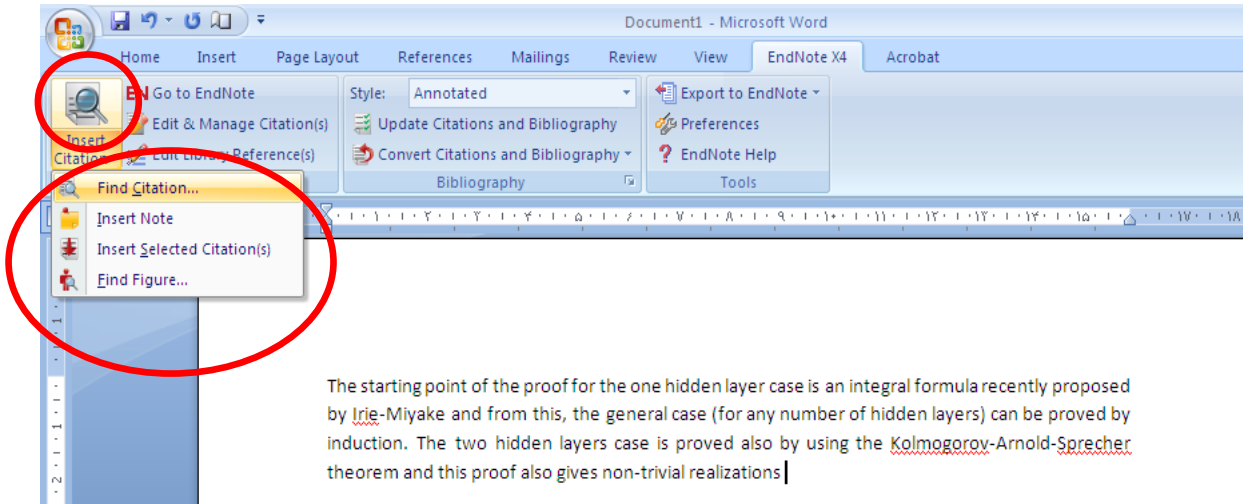


با انجام این کار بلافاصله در فایل *word*، ارجاع درون متنی و فهرست منابع اضافه خواهد شد.

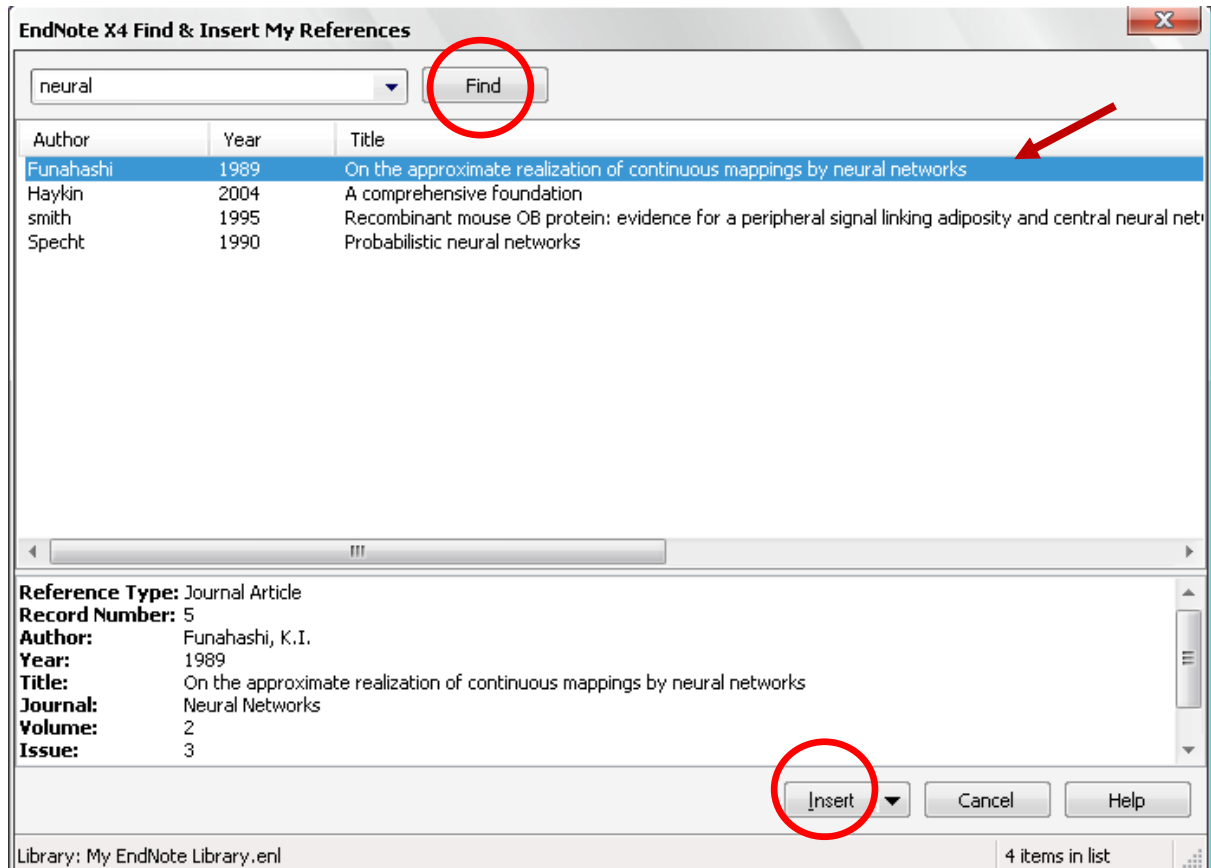




همچنین برای افزودن منابع می توانید از ابزار *Endnote* نیز استفاده کنید . برای این کار با استفاده از *Find Citation* و *Insert Citation* عمل نمایید.



در پنجره ای که باز شده می توانید منبع مورد نظر را جستجو کنید و پس از انتخاب آن در نتایج به دست آمده، کلید *Insert* را کلیک نمایید.



## قابلیت ابزارهای EndNote در Word



**Insert Citation** همانطور که در اسلایدهای قبل ذکر شد، برای ارجاع دهی استفاده می شود؛

**Go to Endnote**: ارتباط بین word و Endnote را برقرار می کند؛

**Edit & Manage Citations**: مدیریت و ویرایش منابع (پاک کردن، اضافه کردن، روزآمدی) را انجام

می دهد؛

**Edit Library References**: برای اتصال به Endnote و ویرایش منابع به کار می رود؛

**Style**: برای انتخاب فرمت مجلات مختلف به کار می رود؛

**Update Citations and Bibliography**: تغییرات انجام شده را به روز می کند؛

**Convert Citations and Bibliography**: منابع را به شکل های دیگر (بدون فرمت، متنی) تبدیل

می کند؛

**Export to Endnote**: با استفاده از آن می توانید منابع کتابخانه خود را به کتابخانه مد نظر یا یک

کتابخانه جدید وارد نمایید؛

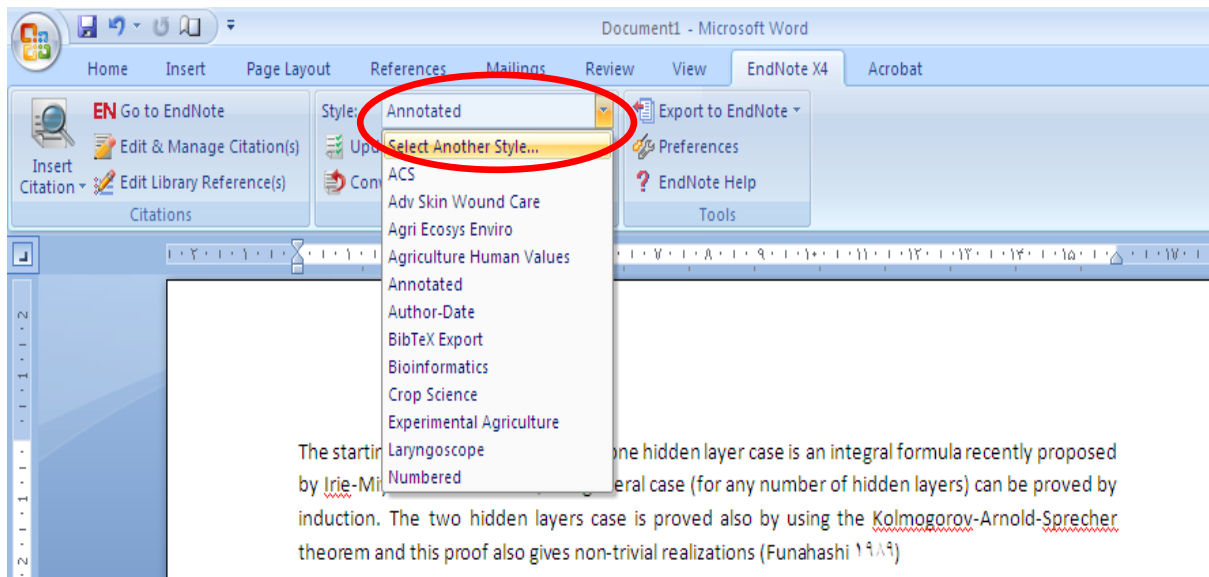
**Preferences**: با استفاده از آن می توانید تنظیماتی را که می خواهید انجام دهید؛

## ۴) انتخاب قالب بندی در Word

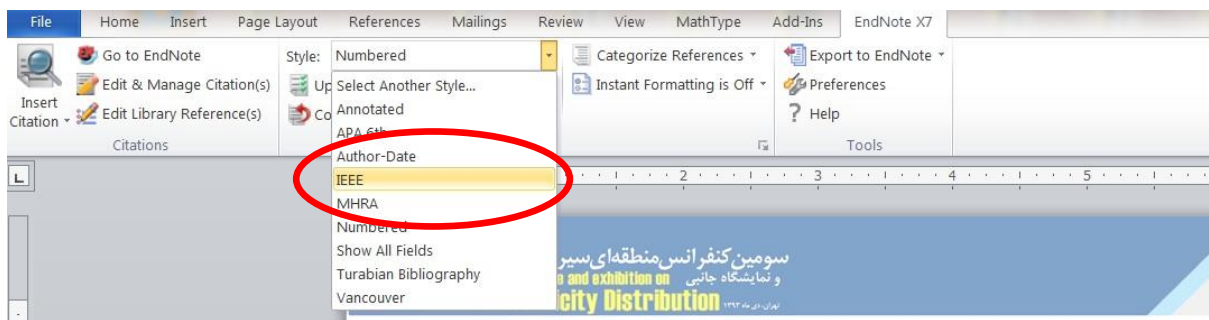
برای تنظیم فهرست منابع مقاله خود مطابق با فرمت مجلات مختلف، می توانید در قسمت **Style**، فرمت

دلخواه را انتخاب نمایید یا با استفاده از **Select Another Style...** استایل های دیگری را انتخاب کرده

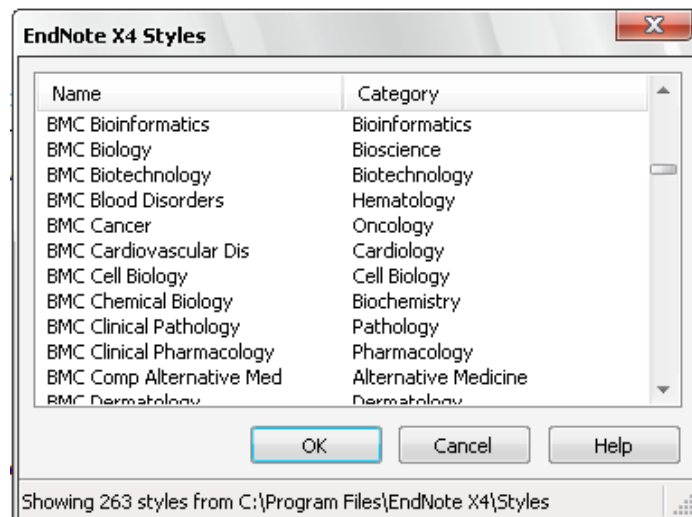
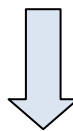
و مقاله خود را طبق آن تغییر دهید.



برای مثال فرمت پر کاربرد *IEEE* را در می توان در قسمت *Style* به شکل زیر انتخاب نمود:



افزودن مجله مورد نظر از فهرست موجود در *Endnote* برای انتخاب فرمت آن مجله

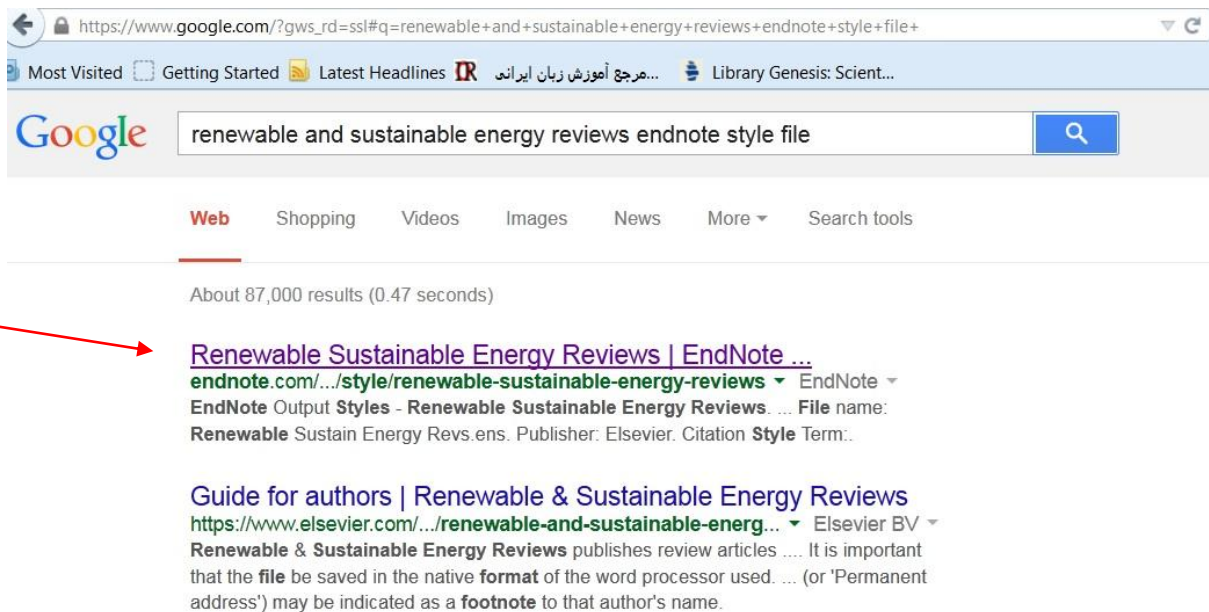


نحوه اضافه کردن *style* ژورنالی که در لیست پیش فرض *EndNote* نیست:

گاهی بعضی ژورنال های مهم در لیست موجود در *EndNote* موجود نیستند برای اضافه کردن *style* مربوطه به شکل زیر عمل می کنیم:

(مراحل را با *style* ژورنال *renewable and sustainable energy reviews* نشان می دهیم)

### ۱- جستجوی *style* در موتور های اطلاعاتی



### ۲- دانلود فایل موجود در سایت

Bibliography Sort Order: Appearance-Order

BibField1: Author

BibField2: Title

BibField3: Journal

Indent: N

**Download this style**

Opening Renewable Sustain Energy Revs.ens

You have chosen to open:

**Renewable Sustain Energy Revs.ens**  
 which is: EndNote Style (12.0 KB)  
 from: http://endnote.com

What should Firefox do with this file?

Open with EndNote X7 (Bld 7072) (default)

Save File

Do this automatically for files like this from now on.

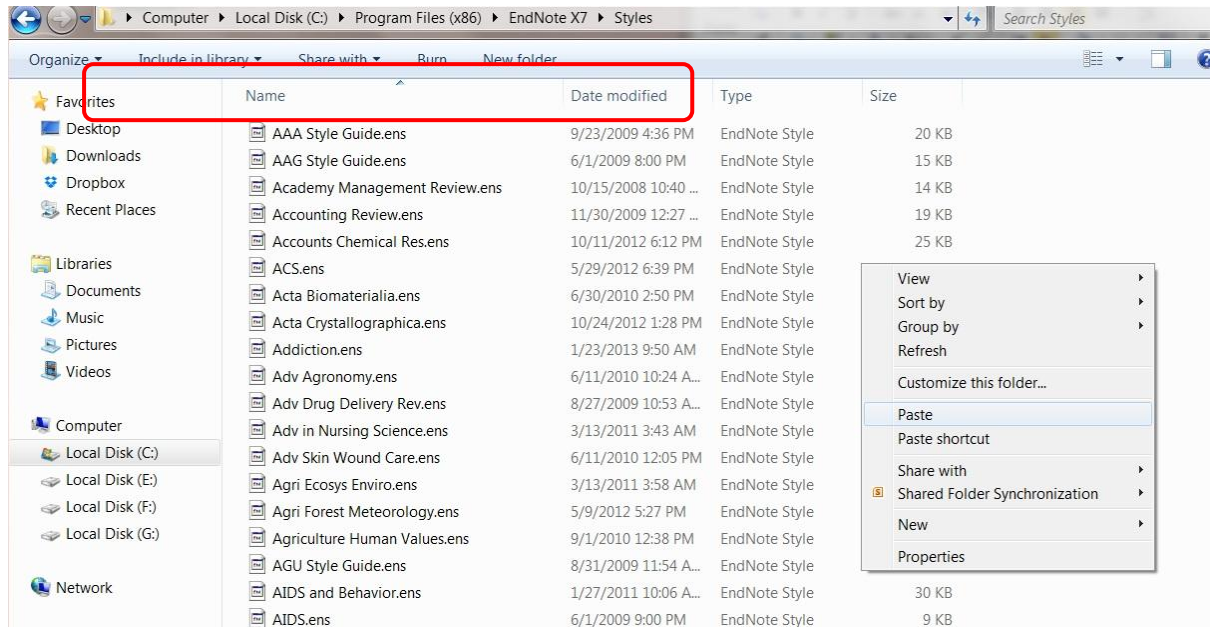
OK Cancel

Use of D  
 EndNote ou  
 solely for us  
 EndNote ar  
 product. By  
 Styles, Filte  
 Templates  
 automatical  
 use.

Purchase Support    Customer Support    Connect    Legal

Free EndNote Trial    Training    Contact Us    License

### ۳- کپی کردن style مورد نظر به پوشه EndNote در program files :





[s.m.mohsenibonab@ieee.org](mailto:s.m.mohsenibonab@ieee.org)